

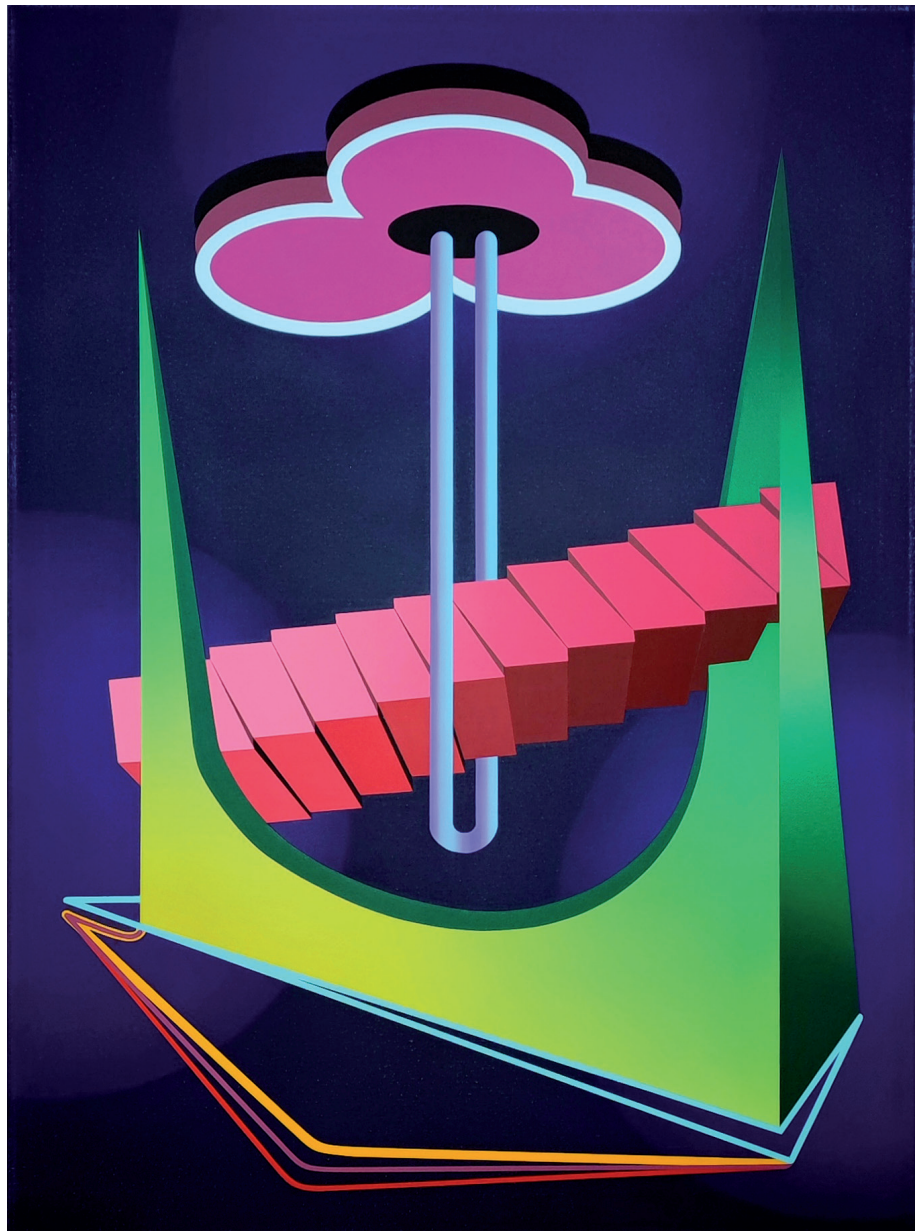
Communiqué de presse

BÉRÉNICE MAYAUX

PLAYTIME

3 juin 2023
29 juillet 2023
(en août sur rdv)

vernissage
vendredi 2 juin
de 18h à 21h



Palace, 2022
acrylique sur toile
110 x 80 cm
© Bérénice Mayaux

Communiqué de presse

Bérénice Mayaux
Playtime

3 juin 2023
29 juillet 2023
(en août sur rdv)

vernissage
vendredi 2 juin
de 18h à 21h

Bérénice Mayaux est une artiste peintre française née en 1981. Elle vit et travaille en Normandie. Diplômée en design de l'école des Beaux-Arts de Reims en 2005, elle jongle entre le design, l'art et même le design floral pour finalement concentrer son univers dans la peinture.

Pour son premier solo show à la galerie LMR, (elle avait déjà participé à une exposition collective intitulée *À Propos* en 2021), elle propose une série de nouvelles peintures dont les compositions de formes aux géométries presque architecturales éveillent chez le spectateur une certaine intimité. Elles sont comme une partie de notre quotidien, une superposition de plans familiers qui trouvent leur équilibre dans une incroyable vibration de la couleur. Dans les interstices de ces espaces géométrisés, se glisse de manière discrète et subtile un sentiment à la fois métaphysique et tendrement radieux. Comme une illusion de perspectives impossibles à fixer. Bérénice Mayaux invente son espace propre tout en utilisant un langage reconnu.

En effet, elle aime mêler le riche héritage des débuts de l'abstraction, du surréalisme, des théories de la couleur et du design du Bauhaus, mais aussi celles du constructivisme et de Dada, tout en y intégrant l'imagerie numérique et une iconographie contemporaine. Dans ces peintures, on rencontrera un nuage dans un ciel bleu électrique qui semble se transformer en lignes pour devenir une étrange structure immatérielle dont les tensions tireront l'image vers le jeu absolu de la géométrie et du familier. Tous les tableaux de Bérénice Mayaux conduisent à un possible, pourvu qu'ils puissent jouer des formes et de leurs enchaînements de logiques connexes aux structures méticuleusement planifiées par l'artiste.

Ainsi, elle mélange à volonté une abstraction rigoureuse, des formes organiques vibrantes et une figuration inattendue. Son champ d'expérimentation est large et elle s'intéresse autant à l'espace multidimensionnel qu'aux nuances de couleurs et au spectre lumineux. Ses dessins jouent sensuellement avec le passage fluide du pinceau, tandis que ses peintures frappent par leur précision extrêmement sophistiquée.

Plus on observe les tableaux de Bérénice Mayaux, plus on se rend compte que son objectif est la peinture elle-même, celle qui confronte la tension du matériau et ses innombrables et complexes possibilités à ses structures chimiques et à ses nuances infinies. On pourrait parler ici d'une joyeuse contraction d'un réel plein de fantaisie et d'humour, dans une vibration vitale de couleurs incroyablement pepsis.

Vernissage en présence de l'artiste vendredi 2 juin à partir de 18h.

Florence Beaugier Piovesan